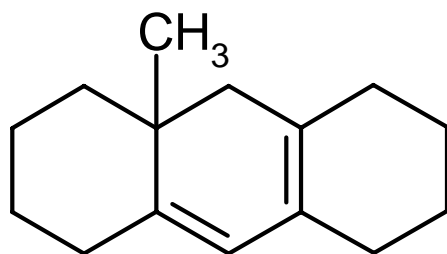


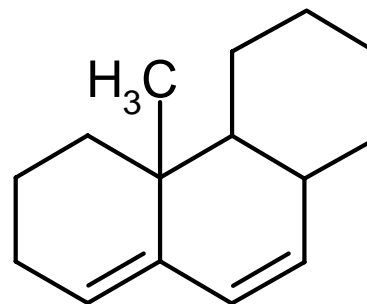
## Regel zur Bestimmung der Lage des Absorptionsmaximums von konjugierten Olefinen

Strukturelement	Inkrement [nm]
heteroannulares Dien	214
homoannulares Dien	253
jede die Konjugation verlängernde C=C	30
Alkyl oder Bindung im Ring	5
Exocyclische C=C	5
O-Acyl-Substituent	0
O-Alkyl-Substituent	6
S-Alkyl-Substituent	30
Cl-, Br-	5
NR <sub>2</sub> (R = Alkyl)	60
Lösungsmittelkorrektur	0

## Beispiel:

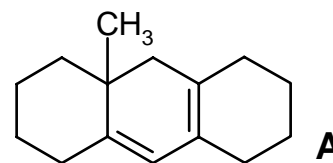
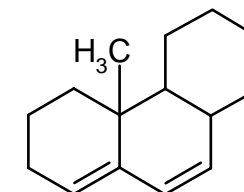


**A**



**B**

Das UV-Spektrum einer Verbindung hat das längstwellige Maximum bei  $\lambda = 241$  nm. Welche der beiden vorgeschlagenen isomeren Strukturen, **A** oder **B**, favorisieren Sie aufgrund der Inkrementenregel?


**A**

**B**

Grundwert	253	214
Alkyl oder Bindung im Ring	5 x 5	3 x 5
Exocyclische Doppelbindung	1 x 5	1 x 5
Summe	283	234

**Fazit:** Die Inkrementenregel macht die Struktur **B** sehr viel wahrscheinlicher als **A**.